



MĚSTSKÝ ÚŘAD BÍLINA

Břežánská 50/4, 418 01 Bílina

Detailované pracoviště: Seifertova 1, 418 01 Bílina

ODBOR DOPRAVY, ŽIVOTNÍHO PROSTŘEDÍ
A STAVEBNÍHO ÚŘADU

Vedoucí odboru
Ing. Oldřich Jedlička, DiS.

Spis. zn.: MUBI 47207/2024/ODŽPaSÚ/Za
Č. j.: MUBI 47511/2024

Vyřizuje: Oprávněná úřední osoba:
Jindra Záhořová
Tel: +420 417 810 898
Mobil: ---
E-mail: zahorova@bilina.cz

DLE ROZDĚLOVNÍKU

Datum: 08.11.2024

VEŘEJNÁ VYHLÁŠKA opatření obecné povahy

Městský úřad Bílina, odbor dopravy, životního prostředí a stavebního úřadu, jako příslušný orgán státní správy dle ustanovení § 124 odst. 6 zákona č. 361/2000 Sb., o provozu na pozemních komunikacích a o změnách některých zákonů, ve znění pozdějších předpisů (dále jen „zákon o SP“), dle ust. § 77 odst. 1 písm. c) citovaného zákona a dle ust. § 171 a 173 zákona č. 500/2004 Sb., správní řád, ve znění pozdějších předpisů (dále jen „správní řád“), na základě žádosti ze dne 06.11.2024 správce silnic v ORP Bílina, tj. **Správa a údržba silnic Ústeckého kraje, p. o.**, se sídlem **Ruská 260, 417 03 Dubí 3, IČ: 00080837**, po předchozím písemném vyjádření a odsouhlasení dotčeným orgánem, tj. Policie ČR, Krajské ředitelství Policie Ústeckého kraje, DI Teplice, se sídlem Husitská 708/5, 415 01 Teplice, IČ: 75151537 (dále jen „dotčený orgán“) ze dne 14.10.2024, pod č. j.: KRPU-174730-2/ČJ-2024-040906, vydává opatřením obecné povahy,

stanovení přechodné úpravy provozu na pozemní komunikaci, spočívající v osazení svislého a zakreslení vodorovného dopravního značení (SDZ a VDZ):

SDZ a VDZ bude osazeno a zakresleno dle TP 66 – Zásady pro označování pracovních míst na pozemních komunikacích a dle schémat: B/1, B/2, B/7, B/24, B/25.1, C/1, C/2, C/4, C/6, C/11 a C/12, dle odsouhlaseného dopravně inženýrského opatření (DIO), podrobněji viz grafická příloha.

V lokalitě: silnice II. a III. třídy v zájmovém území obce s rozšířenou působností Bílina.

V období: 01.01.2025 – 31.12.2025.

Z důvodu: opravy, údržby a odstraňování havárií na silnicích II. a III. třídy v ORP Bílina.

Za dodržení těchto podmínek:

- Přechodná úprava se stanovuje pouze na dobu provádění prací souvisejících s výše uvedeným, tj. max. na období: od 01.01.2025 do 31.12.2025 a po jejich skončení bude přechodné dopravní značení neprodleně odstraněno.
- Rozměry a provedení dopravních značek či dopravního zařízení musí být v souladu s Vyhláškou č. 294/2015 Sb., kterou se provádějí pravidla provozu na pozemních komunikacích, dále v souladu s ČSN EN 12899-1 a v souladu s technickými podmínkami TP 66 – Zásady pro přechodné dopravní značení na pozemních komunikacích.
- K označení bude použito reflexních dopravních značek (min. třídy R2) v základních velikostech. K označení nesmí být použito nečitelného či poškozeného dopravního značení, značky a zábrany musí být zajištěny proti posunutí vlivem povětrnosti.
- Výrobu, osazení, průběžnou údržbu a následné včasné odstranění předmětného přechodného dopravního značení či zařízení zajišťuje na své vlastní náklady žadatel, tj. **Správa a údržba silnic Ústeckého kraje, p. o.**, se sídlem **Ruská 260, 417 03 Dubí 3, IČ: 00080837**.
- Osazení bude provedeno nejdříve až po nabytí účinnosti tohoto opatření obecné povahy, ale pouze max. v rozsahu termínu viz bod 1.

6. Umístění: dle odsouhlaseného DIO, zákazové a informativní SDZ 7 dní před započítáním prací, nejdříve po nabytí účinnosti tohoto OOP.
7. Po celou dobu provádění prací žadatel ručí za správnost osazení dočasného dopravního značení, v případě poškození či posunutí bude sjednána okamžitá náprava bez ohledu na to, kým bylo dopravní značení poškozeno či posunuto.
8. V případě, že omezení provozu bude zahájeno nebo ukončeno v jiných termínech, než jsou uvedeny v tomto povolení (pozdější zahájení prací a omezení provozu než k prvnímu dni platnosti povolení, případně plné obnovení provozu jinak, než dle platnosti tohoto povolení), žadatel tuto informaci sdělí bezodkladně na Národní dopravní informační centrum (NDIC), Slovenská 7/1124, 702 00 Ostrava – Přívoz, tel: 596663550-3, nebo e-mail (potvrzení o doručení): ndic@rsd.cz.
9. Žadatel zajistí, aby na začátku uzavírky byla umístěna orientační tabule s uvedením dat zahájení a ukončení akce, název a sídlo právnické osoby, na jejíž žádost byla uzavírka povolena.
10. Po dokončení akce bude veškeré vodorovné a svislé značení uvedeno do původního stavu.
11. Žadatel bude DZ aktualizovat dle potřeb postupu stavby.

Odůvodnění:

Městský úřad Bílina, odbor dopravy, životního prostředí a stavebního úřadu, jako příslušný orgán státní správy dle ust. § 124 odst. 6 zákona o SP, obdržel dne 06.11.2024 žádost správce silnic v ORP Bílina, tj. Správa a údržba silnic Ústeckého kraje, p. o., se sídlem Ruská 260, 417 03 Dubí 3, IČ: 00080837, o vydání stanovení přechodné úpravy provozu na silnicích II. a III. třídy v zájmovém území obce s rozšířenou působností Bílina, z důvodu oprav, údržby a odstraňování havárií na silnicích II. a III. třídy v ORP Bílina.

Opatření obecné povahy, spočívající ve stanovení přechodné úpravy provozu na pozemních komunikacích bylo v souladu se zněním ust. § 77 odst. 2 a 3 zákona o SP v předstihu projednáno a odsouhlaseno dotčeným orgánem dne 14.10.2024, pod č. j.: KRPU-174730-2/ČJ-2024-040906.

V souladu s ust. § 173 odst. 1 správního řádu a dle ust. § 77 odst. 1 písm. c) a odst. 4 a 5 zákona o SP se proto dnešním dnem stanovuje přechodná úprava provozu na silnicích II. a III. třídy v zájmovém území obce s rozšířenou působností Bílina, z důvodu oprav, údržby a odstraňování havárií na silnicích II. a III. třídy v ORP Bílina, spočívající v umístění a zakreslení přechodného SDZ a VDZ dle schémat B/1, B/2, B/7, B/24, B/25.1, C/1, C/2, C/4, C/6, C/11 a C/12, a to dle odsouhlaseného DIO, podrobněji viz grafická příloha

Poučení:

Proti tomuto stanovení místní úpravy provozu na pozemních komunikacích nelze dle ust. § 173 odst. 2 správního řádu podat opravný prostředek ve smyslu obecných předpisů o správním řízení.

Toto opatření obecné povahy, v souladu s ust. § 172 a 173 správního řádu, se oznamuje veřejnou vyhláškou a musí být vyvěšeno k veřejnému nahlédnutí na úřední desce města Bílina a to po dobu **15 dnů** ode dne jeho zveřejnění a také způsobem umožňující dálkový přístup na stránkách města, přičemž nabývá účinnosti **15 dnem** po dni jeho vyvěšení.

„otisk úředního razítka“

Jindra Záhořová
Doprava a silniční hospodářství I
oprávněná úřední osoba

Vyvěšeno dne:

Sejmuto dne:

Razítko a podpis orgánu, který potvrzuje vyvěšení a sejmutí oznámení:

Rozdělovník:

K vyvěšení na úřední desku:

Městský úřad Bílina, OSaVV – podatelna, Břežánská 50/4, 418 01 Bílina – vnitřně
Městský úřad Ledvice, Mírová 422/42, 417 72 Ledvice – DS
Úřad městyse Hostomice, Mlýnská 158, 417 52 Hostomice – DS
Obecní úřad Hrobčice, Hrobčice 41, 417 57 Hrobčice – DS
Obecní úřad Lukov, Štěpánov 32, 418 04 Lukov – DS
Obecní úřad Měrunice, Měrunice 67, 418 04 Měrunice – DS
Obecní úřad Ohníč, Ohníč 30, 417 65 Ohníč – DS
Obecní úřad Světec, Zámek 1, 416 53 Světec – DS

Účastníci:

Město Bílina, Břežánská 50/4, 418 01 Bílina
v z. Mgr. Zuzana Schwarz Bařtipánová, starostka města Bílina – vnitřně
Ústecký kraj, Velká Hradební 3118/48, 400 01 Ústí nad Labem
v z. SÚSÚK, Ruská 260, 417 03 Dubí 3 – DS
Město Ledvice, Mírová 422/42, 417 72 Ledvice – DS
Městys Hostomice, Mlýnská 158, 417 52 Hostomice – DS
Obec Hrobčice, Hrobčice 41, 417 57 Hrobčice – DS
Obec Lukov, Štěpánov 32, 418 04 Lukov – DS
Obec Měrunice, Měrunice 67, 418 04 Měrunice – DS
Obec Ohníč, Ohníč 30, 417 65 Ohníč – DS
Obec Světec, Zámek 1, 416 53 Světec – DS

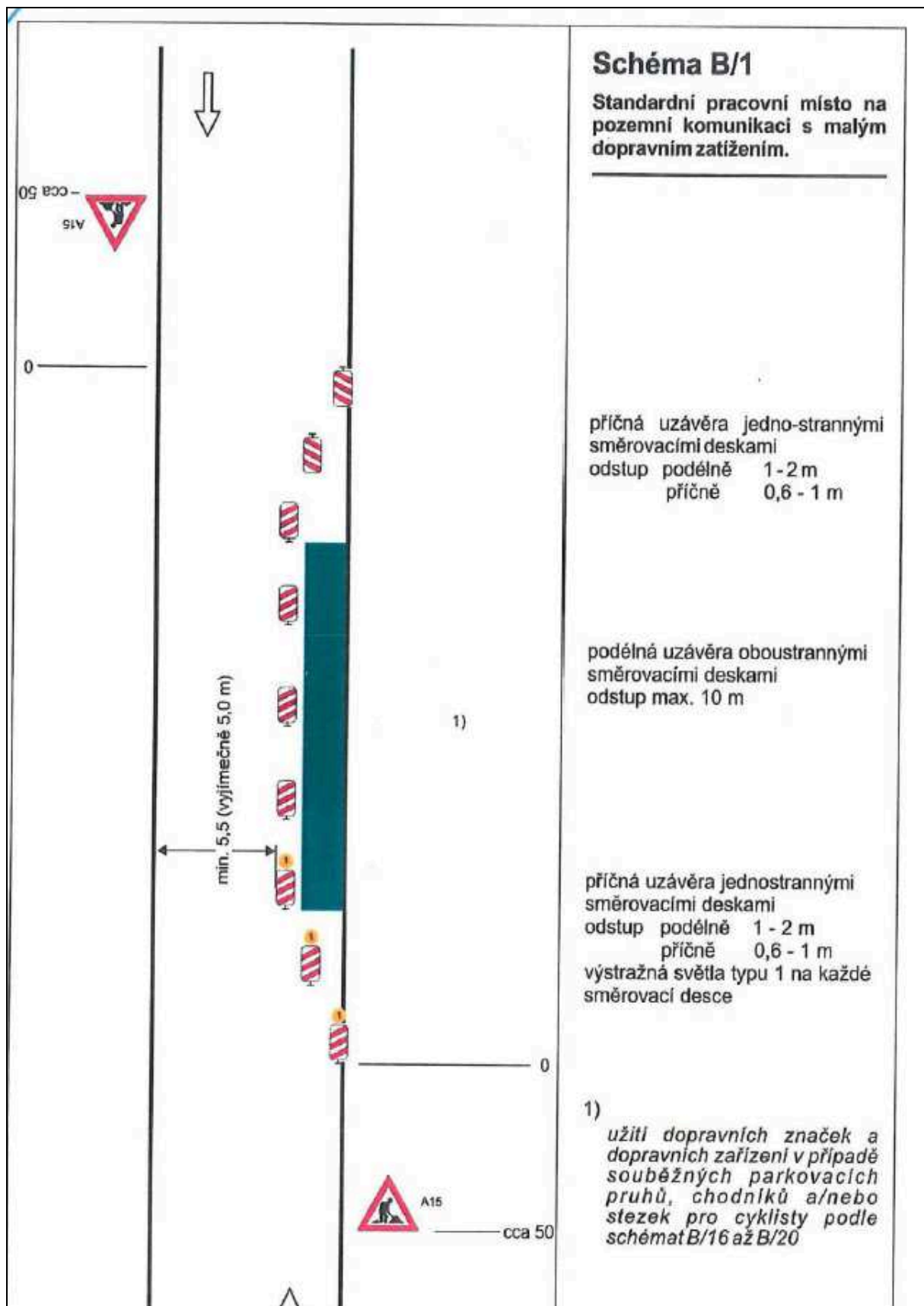
Dotčený orgán:

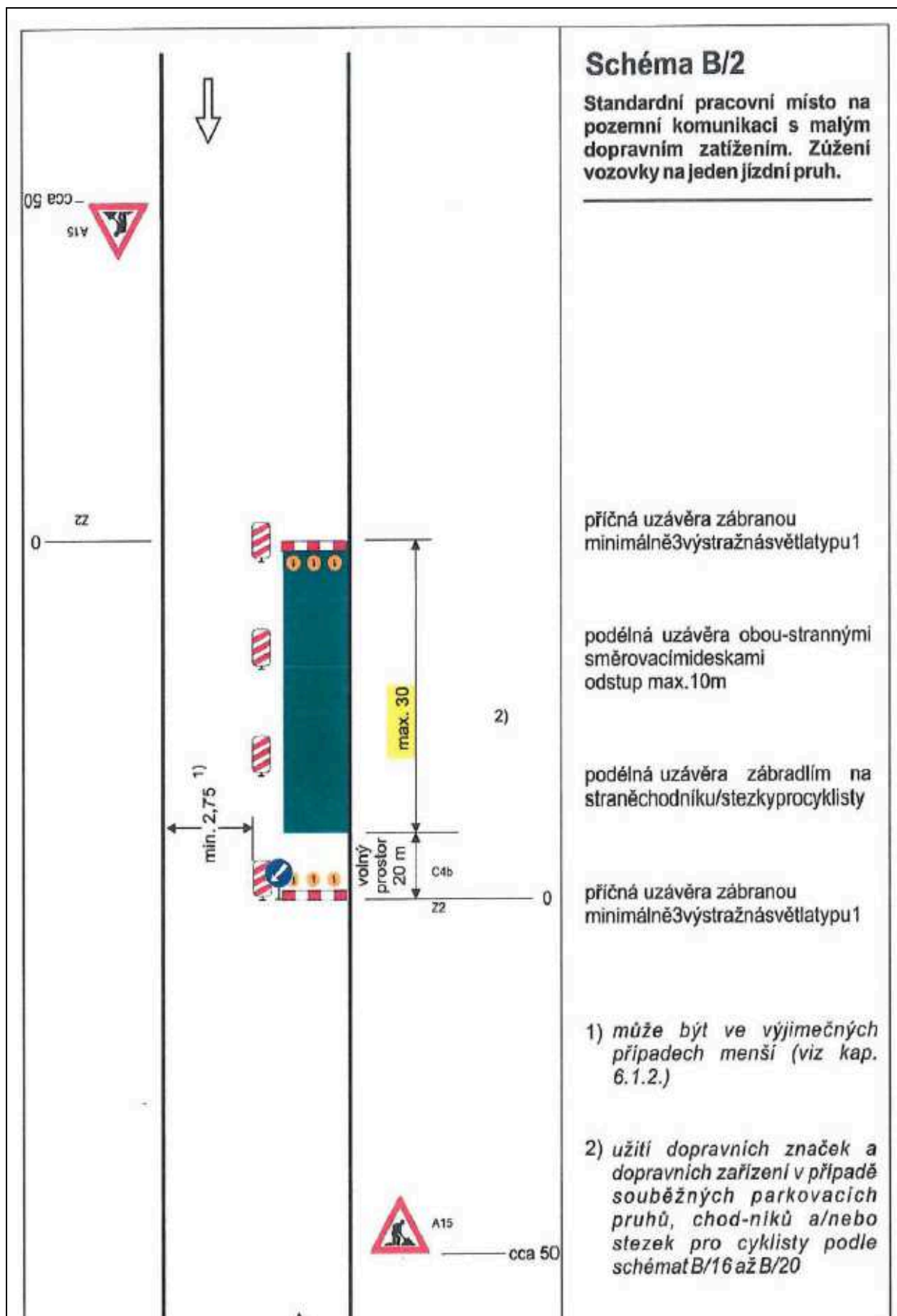
PČR DI Teplice, Bc. S. Iljučok, Husitská 1071/2, 415 01 Teplice – DS

Na vědomí:

Městské technické služby Bílina, Teplická 899, 418 01 Bílina – DS
Městská policie Bílina, Želivského 50/1, 418 01 Bílina – vnitřně
Vlastní

Grafická příloha:





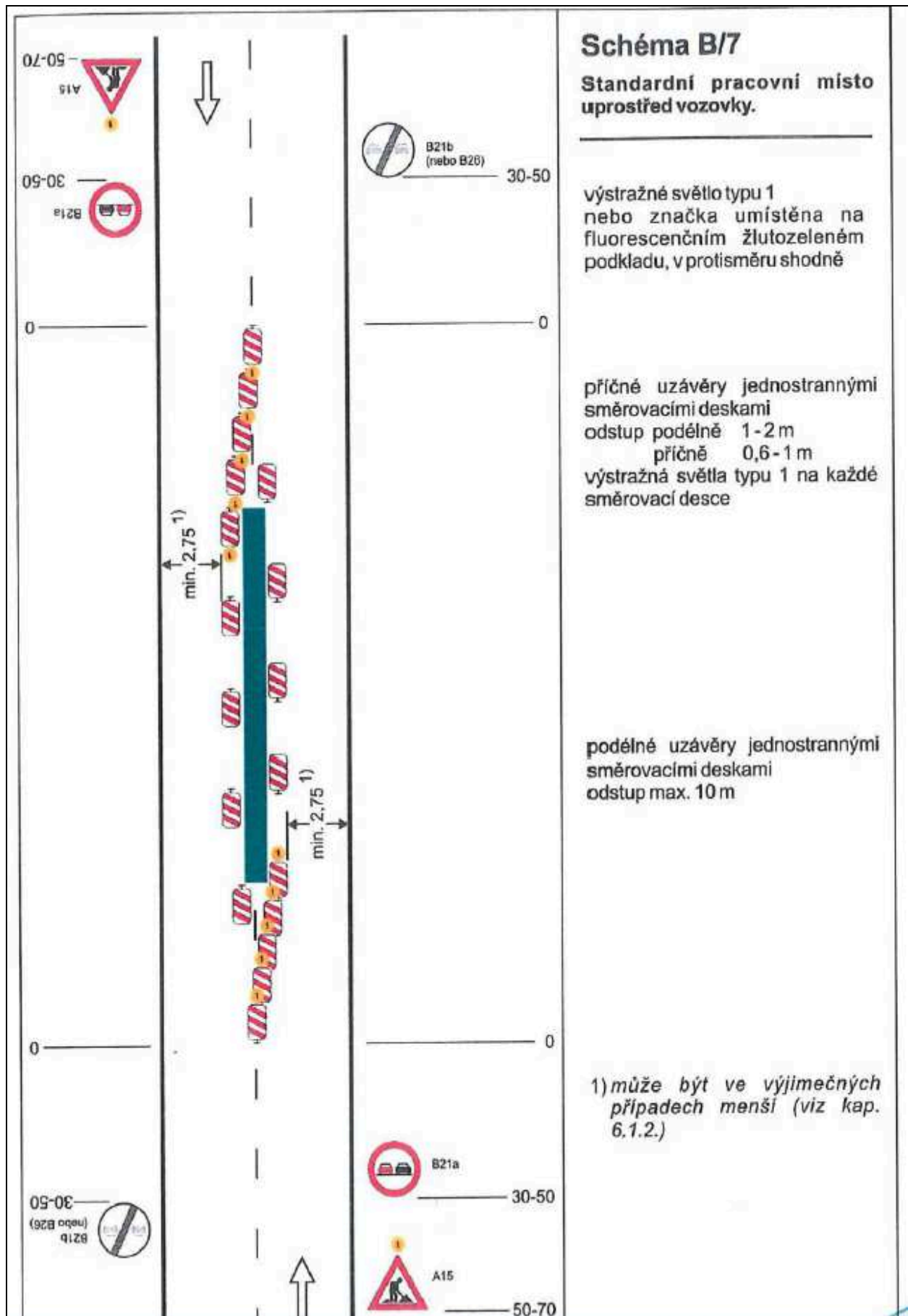


Schéma B/7

Standardní pracovní místo uprostřed vozovky.

výstražné světlo typu 1
nebo značka umístěna na fluorescenčním žlutozeleném podkladu, v protisměru shodně

příčné uzávěry jednostrannými směrovacími deskami
odstup podélně 1-2 m
příčně 0,6-1 m
výstražná světla typu 1 na každé směrovací desce

podélné uzávěry jednostrannými směrovacími deskami
odstup max. 10 m

1) může být ve výjimečných případech menší (viz kap. 6.1.2.)

