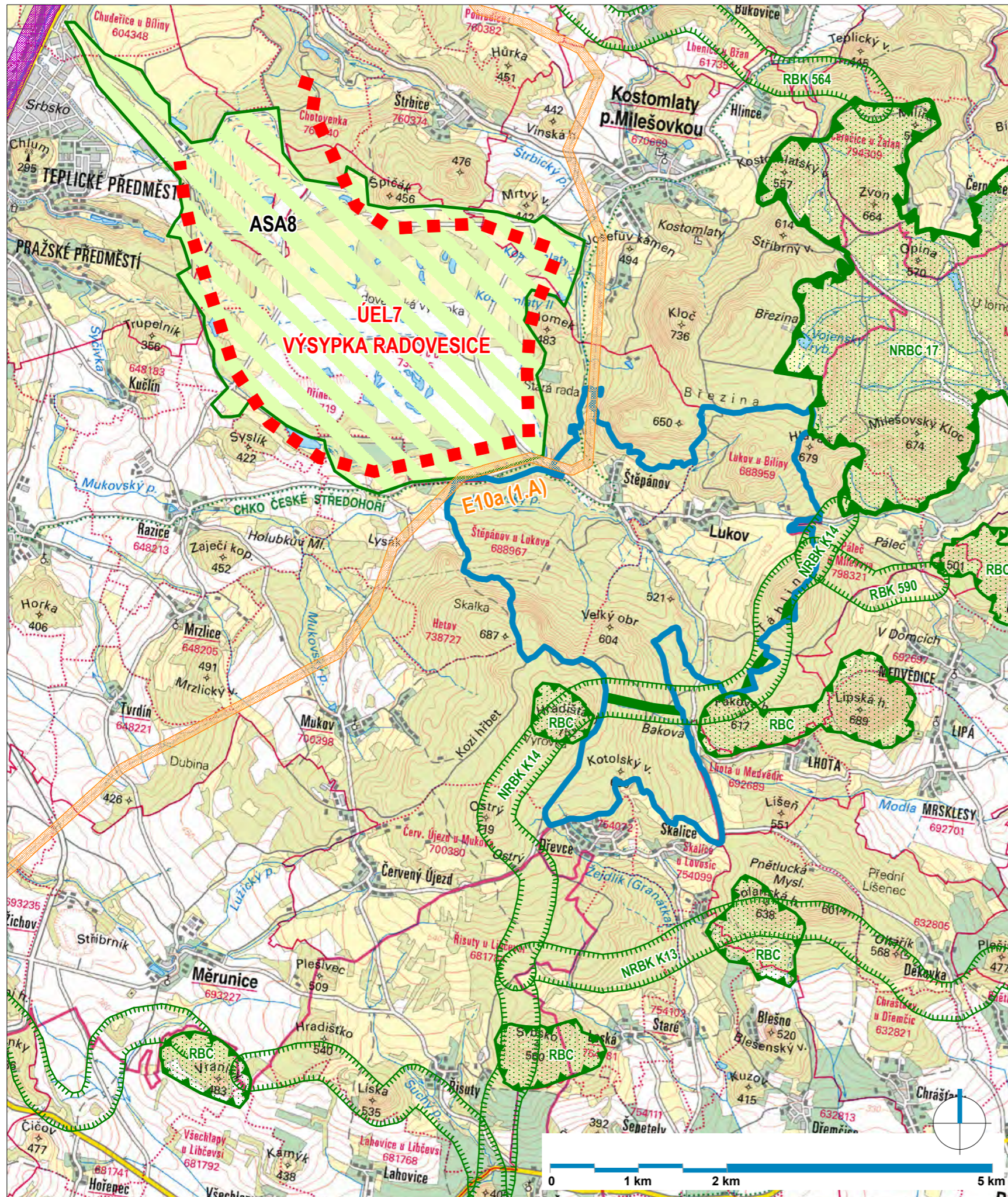









LUKOV

ÚZEMNÍ PLÁN



Legenda

-  hranice řešeného území
-  nadregionální biokoridor (dle ZÚR ÚK)
-  nad/regionální biocentrum (dle ZÚR ÚK)
-  zpřesněný nadregionální koridor
-  koridor elektrického vedení 400 kV
-  asanace území po těžbě hnědého uhlí
-  územně ekologické limity těžby hnědého uhlí

ZÁZNAM O ÚČINNOSTI

<i>Správní orgán, který územní plán vydal:</i>	Zastupitelstvo obce Lukov
<i>Datum nabytí účinnosti územního plánu:</i>	
<i>Pořizovatel:</i>	Městský úřad Bílina Břežanská 50/3, 418 31 Bílina
<i>Jméno a příjmení, funkce oprávněné úřední osoby pořizovatele:</i>	Ing. Alice Pevná, Ing. Eva Schwarzová, úřednice MěÚ Bílina, ODŽPaSÚ, splňující kvali- fikační požadavky dle § 24 stavebního zákona
<i>Podpis a otisk úředního razítka:</i>	



MINISTERSTVO
PRO MÍSTNÍ
ROZVOJ ČR

Územní plán obce Lukov byl spolufinancován
Ministerstvem pro místní rozvoj

Architekti Černí | urbanistický ateliér

OBJEDNATEL Obec Lukov

MÍSTO k. ú. Lukov u Bíliny, Štěpánov u Lukova

AKCE

ÚZEMNÍ PLÁN LUKOV

OBSAH Širší vztahy

PROJEKTANT Mgr. Ing. arch. Zdeněk Černý

VYPRACOVAL Ing. arch. Hana Černá

ČÁST odůvodnění

DATUM březen 2023

MĚŘÍTKO 1 : 50 000

VÝKRES

B2

PÁRE 1 2 3 4